

愛媛の博物館

研修会報告 開催日時 令和5年1月24日(火) 13時30分～
場所 愛媛県総合科学博物館 第1研修室



高知みらい科学館の地域連携 ～地域科学館の役割を果たすために～

岡田 直樹(高知みらい科学館学芸員)

当館で行っている、さまざまなタイプの、地域連携に関わる取り組みを紹介する。

I オフィシャルパートナーとの連携事業

当館では、博物館、学校・大学、研究機関、企業など、11の機関とオフィシャルパートナー協定を締結し、科学教室や展示などの連携事業等を行っている。

各機関と交わす「協定書」に書く「目的」と「連携・協力事項」は、相手先に合わせて内容を変えている。包括的な協定である一方、「連携・協力事項」に少し具体性を持たせることにより、お互いに動きやすくしている。

連携事業を行うすべての相手先と協定を結ぶ必要はなく、協定書があったほうが、双方が動きやすいという場合にのみ締結するようにしている。実際、当館では、オフィシャルパートナーでない機関・企業との連携事業もたくさん存在する。連携するにあたり、お互い動きにくさを感じる場合には、こういった協定の

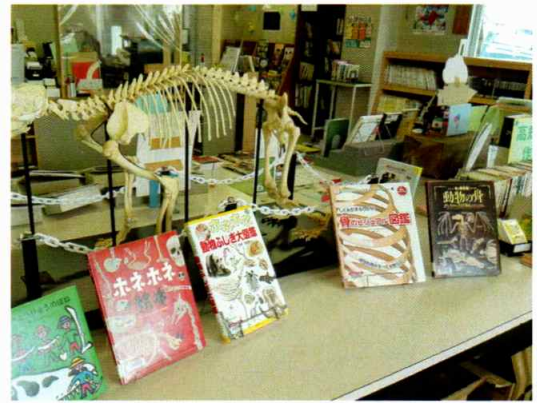
【目次】	研修会報告	1
	令和5年度実施企画展・特別展スケジュール	4
	令和4年度総会報告	7
	令和4年度愛媛県博物館協会会員名簿	8

締結が、連携の後押しになるかもしれない。

II モバイルミュージアムの取り組み

当館では、県内の図書館等に当館の展示物を巡回展示する「モバイルミュージアム事業」を行っている（※東京大学総合研究博物館の取り組みを参考に実施）。

この事業は、当館の使命である県全体の科学文化の振興を目指した取り組みで、各市町村の文化の拠点である図書館等を対象としている。各図書館等では、展示物と関連する図書を合わせて展示することにより、相乗効果が生まれている。



展示を行った図書館等からは、体験者数（概数）を報告してもらう。当館では、通常の「入館者数」に館外事業の利用者数を足した「総利用者数」を算出しており、各図書館等から報告してもらった体験者数も、当館の総利用者数に含まれることになる。

今後、多様な連携により、館外事業が増える館には、ぜひ「総利用者数」の考え方をすすめてほしい。また「モバイルミュージアム事業」は科学館に限らず、どの博物館でも実現可能だと思われる。検討してみたいかだろうか。

III 高知お城下文化施設の会（お城下ネット）

高知市中心部（旧城下町）文化施設（7施設）が連携して、「お城下」の地域振興に文化面から協力する活動を行っている。（事務局：高知県立高知城歴史博物館）

「地域」を単位とした連携では、県立・市立、直営・指定管理に関わらず、連携しやすいのがメリットとなる。また合意さえあれば、予算の確保が可能である。お城下ネットでは、「規約」と「会費規定」を設け、各施設から会費を集め、事業を行っている。

お城下ネットでは毎年、①「お城下文化の日」イベントと、②「お城下文化手帳」の制作・配布の2つの事業を行っている。あまり手を広げすぎず、実施事業をしぼることが、お互いに無理なく連携を続けるコツといえるかもしれない。

IV 期間展示「高知の科学とものづくり」

当館では、高知の人に「科学」や「ものづくり」をより身近に感じてもらうため、「高知」の企業が行っている研究やものづくりを、科学館の視点で紹介する展示を行っている。

このような展示で何よりも重要なのは、各企業の研究やものづくりの現場に出向いて行う「取材」である。直接、各企業の担当者の話を聞くことにより、信頼関係も生まれ、表面的ではない「本質」を理解することができる。そして、展示に協力してもらう複数の企業の担当者から話を聞くうちに、展示全体のストーリーも見えてくる。

今後、民間企業と連携する機会があれば、ぜひ参考にしてほしい。

おわりに

今回の博物館法改正では「博物館相互の連携・協力」、「関係機関や民間団体との連携・協力」が明記された。これは、各博物館（類似施設も含めて）が、これまでできていなかった「連携」を行っていくための後押しとなる。

とはいえ、「連携」は目的ではない。「連携」のための「連携」は、余計な仕事が増えるだけになってしまう。各博物館が、その「使命」や「役割」を果たすために、無理なく、「必要な連携」を行っていくことが大切である。

ジオパークによる地域連携とジオミュージアム

高橋 司(四国西予ジオミュージアム館長)

【はじめに】

ジオパークは、私たちのまわりに存在する「あたりまえの風景」に、科学的な価値や文化的な価値というフィルターを通すことで「ここにしかない大切な風景」として住民や訪れる人々の関心をひきだす仕組みです。

2013年9月に日本ジオパーク委員会から認定を受けた西予市では、足元の大地を含めて自分たちが住んでいる場所に関心をもってもらい、それらを大切に守りながら教育や地域振興に活かすような取り組みを市民と行政が一体となって進めています。

昨年4月にオープンしたジオミュージアムは、このようなジオパーク活動の中核を成す施設です。

【地域連携とジオミュージアム】

ジオパーク活動の中で大きな役割を担っているのが、市民ジオガイドです。西予市がジオパークをめざすようになった2011年から行っているジオパーク活動の中で、関心を持つ市民の皆さんが、地域を学ぶ学習会やジオガイド研修会に参加し、スキルアップを図ることによって、ジオガイドとして来訪者をガイド案内する機会も増えてきました。

また、市内の小中学校においては、ジオパーク学習を地域学習や防災学習としてとらえ、ジオガイドやジオミュージアムの学芸員等と連携した学習活動が広がっています。

市内の先進的な事例では、専門家との連携による地域の調査研究や住民学習会を経て、2019年に「宇和海狩浜の段畑と農漁村景観」として国の重要文化的景観に選定された西予市明浜町の狩浜地区や、西予市城川町の高川地区での穴神鍾乳洞を中心としたガイド活動などの取り組みがあります。特にジオミュージアムと地理的に近い高川地区とは、ミュージアム見学と鍾乳洞体験を一体化したジオツアーなども行っています。

ジオミュージアムでは今後、市内にある地域遺産の保全と活用を図りながら、持続的な地域社会づくりに貢献できる施設として運営を図っていきたいと思っています。



■ 令和5年度実施企画展・特別展

館名	展示名	期間
愛媛県美術館	愛媛県美術館開館25周年記念 大竹伸朗展	R5. 5. 3(水)～R5. 7. 2(日)
	南海放送開局70周年記念 石村嘉成、動物を描く一作品は僕の言葉(仮)	R5. 7.15(土)～R5. 9.10(日)
	海洋堂展(仮)	R5. 7.22(土)～R5. 9.18(月)
	ヨハネ・パウロ2世美術館展	R5. 9.23(土)～R5.11.26(日)
	南海放送開局70周年記念 鈴木敏夫とジブリ展	R5.12. 9(土)～R6. 1.28(日)
	作家生活20周年記念 コンドウアキのおしごと展	R6. 1.20(土)～R6. 3.24(日)
	瀬戸内海国立公園指定90周年記念展(仮)	R6. 2. 7(水)～R6. 3.24(日)
愛媛県総合科学博物館	企画展「標本で観る 季語の植物 春夏編」	R5. 2.18(土)～R5. 4. 9(日)
	企画展「科学捜査展」	R5. 4.22(土)～R5. 6.25(日)
	特別展「みんなあつまれ!昆虫王国」	R5. 7.15(土)～R5. 9.24(日)
	ロビー展「森に親しむ博物館」	R5. 9.23(土)～R5.11. 5(日)
	パネル巡回展 「海と生きものとわたしたち ～3.11からの復興をめざして～」	R5. 9.28(木)～R5.11.30(木)
	企画展「プラネタリウムと愛媛(仮)」	R5.10. 7(土)～R5.11.26(日)
	企画展「標本で観る 季語の植物 秋冬編」	R5.12. 9(土)～R6. 1.28(日)
	企画展「来島海峡と潮流信号所」	R6. 2.17(土)～R6. 4. 7(日)
愛媛県立とべ動物園	企画展(内容未定)	R5. 4月～R5. 5月
	とべ動物園写生大会入賞作品展(予定)	R5. 6月
	とべ動物園動物画コンクール入賞作品展(予定)	R5.10月
	とべ動物園写真コンクール作品展(予定)	R5.11月
	干支展(内容未定)	R5.12月～R6. 3月
愛媛県歴史文化博物館	ふしぎ駄菓子屋 銭天堂へようこそ	R5. 4.15(土)～R5. 6.18(日)
	40周年記念ピングー展	R5. 7. 8(土)～R5. 9. 3(日)
	甦る名城 香川元太郎城郭原画展	R5. 9.23(土)～R5.11.26(日)
	瀬戸内海国立公園制定90周年記念 瀬戸内ツーリズム	R6. 2.17(土)～R6. 4. 7(日)
愛媛大学ミュージアム	愛媛 俳句・文学の風景(仮)	R5. 4. 3(月)～R5. 9.30(土)
	特別展—待望のリバイバル— 「キャンパスに眠る弥生の大集落」(仮)	R5. 5.22(月)～R5. 7.22(土)
	昆虫展2023	R5. 8. 5(土)～R5. 8.10(木)
	愛媛大学・松山市文化・スポーツ振興財団連携事業 特別企画展「弥生の微笑み」(仮)	R5.10. 2(月)～R5.12. 2(土)
	「弘法大師生誕1250年 弘法大師の生涯と信仰のかたち」展(仮)	R5.10. 2(月)～R6. 3.30(土)
四国中央市 歴史考古博物館	企画展「水とともに」	R5. 6月下旬～R5. 8.31(木)
	企画展「考古学へのトピラ2層位論」	R5.12月～R6. 2月
暁雨館	第18回 愛石のススメ展	R5. 7. 4(火)～R5. 8.27(日)
	「四国中央市の先人・深川正一郎」(仮称)	R5.10.17(火)～R5.12.17(日)

館名	展示名	期間
新居浜市美術館 (あかがねミュージアム)	ひろしま美術館コレクション 日本近代洋画の名作展 LOCAL-NIPPON	R5. 4.29(土)～R5. 6.25(日)
	tupera tupera の かおてん.	R5. 7. 8(土)～R5. 9. 3(日)
	生誕100年 山下清展 百年目の大回想	R5.12. 2(土)～R6. 1.21(日)
	新居浜の美術 コレクション展示	R6. 1.27(土)～R6. 3.17(日)
五百亀記念館	開館10年記念YEAR・あたらしい記念館のかたち 「彫刻の広がり～彫刻×日本画」(仮)	R5. 4月～R5. 8月
	秋川雅史・彫刻展 ～みほとけのかたち～(仮)	R5.10月～R5.11月
	吉井勇「旅鞆展」(未定) or 千葉福太郎「愛媛の風景展」(未定)	R6. 1月～R6. 3月
西条市立 小松温芳図書館 郷土資料室	特別展「第21回 新収蔵資料展」	R5. 4. 8(土)～R5. 6.18(日)
	特別展「小松の300年 教育と文化」	R5. 7月～R5. 9月
	企画展「東予三藩の軍備と軍装 ～刀剣・甲冑・鉄砲～」	R5.10月～R5.12月
	特別展「郷土資料室のお宝 ～貴重資料大公開～」	R6. 1月～R6. 4月
西条市立東予郷土館	館蔵品展	R5. 3.28(火)～R5. 5.28(日)
	動物の世界展6	R5. 7. 1(土)～R5. 8.27(日)
	夢いっぱい作品展(仮)	R5.12. 3(日)～R5.12.24(日)
	和紙教室作品展	R6. 1.16(火)～R6. 2.28(水)
	館蔵品展	R6. 3.30(土)～R6. 5.30(木)
今治城	今治地域の幕末維新(仮)	R5.10月～R5.12月
	江戸時代の村と古文書(仮)	R6. 3月～R6. 5月
今治市玉川近代美術館	風景画より 一旅情一	R5. 3.21(火)～R5. 7月(予定)
	国宝「伊予国奈良原山経塚出土品」春の一般公開	R5. 4. 8(土)～R5. 5. 7(日)(予定)
	企画展「かのうかりん 絵本原画&作品展(仮)」	R5. 7月～R5.11月(予定)
	国宝「伊予国奈良原山経塚出土品」秋の一般公開	R5.10月～R5.11月(予定)
	玉美+(プラス)(仮)	R5.11月～R6. 3月(予定)
東温市立 歴史民俗資料館	企画展【第2展示室】年代別昭和カタログ	R4.12.25(日)～R5. 5.19(金)
	企画展【ロビー】春のおでかけ	R5. 3.14(火)～R5. 5.30(火)
	企画展【ロビー】癒す道具(仮)	R5. 6月中旬～R5. 9月下旬
	企画展【第2展示室】働く道具(仮)	R5. 6月下旬～R5.11月下旬
	企画展【ロビー】旅する道具(仮)	R5.10月中旬～R6. 2月下旬
	企画展【第2展示室】昭和の生活道具(仮)	R5.12月下旬～R6. 5月上旬
	企画展【ロビー】飾る道具(仮)	R6. 3月中旬～R6. 5月下旬
坂村真民記念館	開館11周年記念特別展 「一遍さんと真民さん～坂村真民がめざした一遍さんの生き方～」	R5. 3. 4(土)～R5. 7. 2(日)
	企画展 「あとから来る者のために～真民から若者たちへのメッセージ～」	R5. 7. 8(土)～R5.10. 1(日)
	企画展 「坂村真民のねがい～すべての人に幸せを届けたい～」	R5.10. 7(土)～R6. 2.25(日)

館名	展示名	期間
面河山岳博物館	春の企画展「骨のかたち(仮)」	R5. 4.29(土)～R5. 6.25(日)
	第56回特別展「怪物昆虫～愛媛のすごいムシ～(仮)」	R5. 7.22(土)～R5.11.26(日)
内子町 木蠟資料館上芳我邸	木蠟資料館上芳我邸 第7回企画展「木蠟、蜜蠟、パラフィン蠟」(仮題)	R5. 7.15(土)～R5. 9. 3(日)(予定)
内子町歴史民俗資料館	企画展「内子のくすり広告・看板」(仮)	R5.10月～R5.12月
大洲市立 肱川風の博物館・歌麿館	第22回 版画絵はがきコンテスト作品展(風の博物館)	R5. 3.15(水)～R5. 6.25(日)
	「肱川の野鳥」展(風の博物館)	R5. 7.15(土)～R5. 9. 3(日)
	兼光かよ子絵画展(風の博物館)	R5. 9.16(土)～R5.11.19(日)
	風の博物館Award2023(風の博物館)	R5.12. 2(土)～R5.12.24(日)
	写楽展(歌麿館)	R5. 4. 8(土)～R5. 7. 2(日)
	百千鳥狂歌合(歌麿館)	R5. 7. 8(土)～R5. 9.24(日)
	浮世絵で観る役者絵の歴史(歌麿館)	R5. 9.30(土)～R5.12.17(日)
宇和文化の里 (宇和先哲記念館・ 宇和民具館)	宇和民具館 季節展示「端午の節句展」	R5. 4.15(土)～R5. 5.31(水)
	宇和民具館 昭和のくらし博物館巡回展・宇和民具館企画展 「楽しき哀しき昭和の子ども」	R5. 6.24(土)～R6.1 .14(日)
	宇和民具館 季節展示「卯之町のひなまつり」	R6. 2. 1(木)～R6. 4. 3(水)
	宇和先哲記念館 季節展示「端午の節句展」	R5. 4.15(土)～R5. 5.31(水)
	宇和先哲記念館 館蔵品展「西予市出身の日本画家 河野正長が描くKoi」	R5. 6.10(土)～R5. 9.10(日)
	宇和先哲記念館 企画展「仮題：古文書には何が書かれているの!？」	R5. 9.16(土)～R6. 1.21(日)
	宇和先哲記念館 季節展示「宇和先哲記念館のひなまつり」	R6. 2. 1(木)～R6. 4. 3(水)
宇和島市立伊達博物館	宇和島伊達家コレクション展① 「苦勞兔秀宗—秀吉、家康、そして父政宗—」	R5. 4.29(土)～R5.10. 2(月)
	G.W.特別展 「美し馬絵図、美し馬具—源平合戦絵図と伊達家伝来馬具—」	R5. 4.29(土)～R5. 5.29(月)
	ダテハク企画展①「宇和島のがいな文人—刀から筆へ—」	R5. 4.29(土)～R5.11. 6(月)
	ハワイ勲章展	R5. 6. 2(金)～R5. 6.30(金)
	山家清兵衛展	R5. 7.19(水)～R5. 7.31(月)
	秋期特別展	R5.10. 7(土)～R5.11. 6(月)
	伊達家コレクション展②	R5.11.11(土)～R6. 4月中旬
	ダテハク企画展②	R5.11.11(土)～R6. 2.12(月)
ひな人形・ひな調度展	R6. 2.16(金)～R6. 4月中旬	
西予市立美術館 ギャラリーしろかわ	第28回全国「かまぼこ板の絵」展覧会	R5. 7.15(土)～R6. 1.14(日)
公益財団法人 愛媛文華館	日本の焼物 大樋・越前・九谷・信楽	R5. 4. 1(土)～R5. 6.25(日)
	児童の為の美術展	R5. 6.27(水)～R5. 9.24(日)
	武家の蒔絵等(印籠と拵え)	R5. 9.26(水)～R5.12.24(日)
	若尾利貞と志野	R6. 1. 5(金)～R6. 3.31(日)

館名	展示名	期間
伊丹十三記念館	企画展Ⅶ「伊丹十三の食べたり呑んだり作ったり」(仮)	R5. 7月～(予定)
セキ美術館	春の所蔵作品展「春の季節がはじまる」 同時開催：3階展示室「猪熊佳子の四季」	R5. 3. 3(金)～R5. 5.28(日)
	夏の所蔵作品展「セキ美術館の動物園」 同時開催：3階展示室「猪熊佳子の四季」	R5. 6. 2(金)～R5. 9. 3(日)
	秋の所蔵作品展	R5. 9.15(金)～R5.11.26(日)
	冬の所蔵作品展	R5.12. 1(金)～R6. 2.25(日)
	春の所蔵作品展	R6. 3. 1(金)～R6. 5.26(日)
ミウラート・ヴィレッジ (三浦美術館)	第17回えひめ工芸作家展	R5. 3. 1(水)～R5. 5. 7(日)
	Up And Coming展Ⅲ～輝け、えひめの挑戦者たち	R5. 5.21(日)～R5. 8. 6(日)
	池川直彫刻展(仮)	R5. 8.27(日)～R5.11. 5(日)
	M. コレクション展Ⅺ	R5.11.19(日)～R6. 1.28(日)
	愛媛大学教育学部美術教育講座 卒業研究展2024	R6. 2.11(日)～R6. 2.20(火)
	第18回えひめ工芸作家展	R6. 3. 6(水)～R6. 5.12(日)
砥部むかしのくらし館	～現代砥部焼をリードした～ 「梅山窯三羽鳥」岩橋節夫・工藤省治・澤田惇	R5. 3. 4(土)～R5. 7.30(日) (土日のみ)
	砥部焼「中元竹山三代」	R5. 9. 2(土)～R6. 1.28(日) (土日のみ)
瓶泥舎びいどろ・ぎやまん・ ガラス美術館	びいどろに宿る美 一色と形一	R5. 1. 2(月)～R5. 9.10(日)
	明治大正ガラス名品展 一日本のガラスモダンアート一	R5. 9.21(木)～R6. 4.14(日)

◎ 新型コロナウイルス感染症の拡大状況等により、内容・期間が変更になる場合がありますので、開館状況等については、各館園にお問い合わせください。

令和4年度総会

新型コロナウイルス感染拡大防止の観点により、今年度の総会は令和4年6月10日付の書面により開催しました。

議事は、これまでどおり令和3年度事業報告、決算報告及び同監査報告、令和4年度事業計画及び予算、役員改選について審議され、承認されました。

令和4年度の役員体制

会 長 愛媛県総合科学博物館

副会長 セキ美術館

理 事 愛媛県歴史文化博物館 (公財) 愛媛民芸館 今治市河野美術館
愛媛県立とべ動物園 松山市坂の上の雲ミュージアム 宇和島市立伊達博物館
監 事 大洲市立博物館 愛媛県美術館

愛媛県博物館協会 会報「愛媛の博物館」No.60

編集・発行／愛媛県博物館協会事務局(愛媛県総合科学博物館内)

〒792-0060 新居浜市大生院2133-2 tel 0897-40-4100 fax 0897-40-4101

令和4年度 愛媛県博物館協会 会員名簿

区分	館名	郵便番号	住所	電話番号	FAX
国 県 立 (7)	愛媛県美術館	790-0007	松山市堀之内	089-932-0010	089-932-0511
	愛媛県総合科学博物館	792-0060	新居浜市大生院2133-2	0897-40-4100	0897-40-4101
	愛媛県立とべ動物園	791-2191	伊予郡砥部町上原町240	089-962-6000	089-962-6194
	愛媛県歴史文化博物館	797-8511	西予市宇和町卯之町4-11-2	0894-62-6222	0894-62-6161
	湯築城資料館	790-0857	松山市道後公園	089-941-1480	089-941-1481
	愛媛人物博物館(県生涯学習センター)	791-1136	松山市上野町甲650	089-963-2111	089-963-4526
	愛媛大学ミュージアム	790-8577	松山市文京町3	089-927-8293	—
	四国中央市歴史考古博物館	799-0101	四国中央市川之江町2217-83	0896-28-6260	0896-28-6260
市 町 立 (36)	「霧の森」茶フェミュージアム	799-0301	四国中央市新宮町馬立4491-1	0896-72-3111	0896-72-3112
	暁雨館	799-0712	四国中央市土居町入野178-1	0896-28-6325	0896-28-6326
	新居浜市美術館(あかがねミュージアム)	792-0812	新居浜市坂井町2-8-1	0897-31-0305	0897-31-0306
	新居浜市広瀬歴史記念館	792-0046	新居浜市上原2-10-42	0897-40-6333	0897-40-6334
	五百亀記念館	793-0023	西条市明屋敷238-2	0897-53-1008	0897-53-1008
	西条市立小松温芳図書館 郷土資料展示室	799-1101	西条市小松町新屋敷甲3007-1	0898-72-5634	0898-72-5635
	西条市立東予郷土館	799-1371	西条市周布427	0898-65-4797	0898-65-5815
	四国鉄道文化館	793-0030	西条市大町798-1	0897-47-3855	0897-53-6200
	今治市伊東豊雄建築ミュージアム	794-1308	今治市大三島町浦戸2418	0897-74-7220	0897-74-7225
	今治市大三島美術館	794-1304	今治市大三島町宮浦9099	0897-82-1234	0897-82-1248
	今治市上浦歴史民俗資料館 村上三島記念館	794-1402	今治市上浦町井口7505	0897-87-4288	0897-87-4200
	今治市河野美術館	794-0042	今治市旭町1丁目4-8	0898-23-3810	0898-23-3810
	今治城	794-0036	今治市通町3-1-3	0898-31-9233	0898-31-9235
	今治市玉川近代美術館	794-0102	今治市玉川町大野甲86番地4	0898-55-2738	0898-55-2738
	今治市村上海賊ミュージアム	794-2203	今治市宮窪町宮窪1285	0897-74-1065	0897-86-3379
	松山市考古館	791-8032	松山市南斎院町乙67-6	089-923-8777	089-925-0260
	松山市坂の上の雲ミュージアム	790-0001	松山市一番町三丁目20	089-915-2600	089-915-3600
	松山市立子規記念博物館	790-0857	松山市道後公園1-30	089-931-5566	089-934-3416
	東温市立歴史民俗資料館	791-0211	東温市見奈良509-3	089-964-0701	089-964-0701
	坂村真民記念館	791-2132	伊予郡砥部町大南705	089-969-3643	089-969-3644
	久万高原町立山村歴史館(ふるさと旅行村)	791-1212	久万高原町下畑野川乙488	0892-41-0711	0892-41-0840
	町立久万美術館	791-1205	久万高原町菅生2番耕地1442-7	0892-21-2881	0892-21-1954
	面河山岳博物館	791-1710	久万高原町若山650-1	0892-58-2130	0892-58-2136
	久万高原天体観測館	791-1212	久万高原町下畑野川乙488	0892-41-0110	0892-41-0822
	五十崎風博物館	795-0301	喜多郡内子町五十崎甲1437	0893-44-5200	0893-44-5202
	内子町木蠟資料館上芳我邸	791-3301	喜多郡内子町内子2696	0893-44-2771	0893-44-2771
	内子町歴史民俗資料館	791-3301	喜多郡内子町内子甲1938	0893-44-5220	0893-44-5220
	大洲市立博物館	795-0054	大洲市中村618-1	0893-24-4107	0893-24-4107
	大洲市立肱川風の博物館・歌麿館	797-1505	大洲市肱川町予子林99番地1	0893-34-2181	0893-34-3966
	八幡浜市美術館	796-0066	八幡浜市本町62-1	0894-21-3335	0894-21-3336
	伊方町町見郷土館	796-0422	西宇和郡伊方町二見甲813-1	0894-39-0241	0894-39-0241
	宇和文化の里	797-0015	西予市宇和町卯之町4丁目327	0894-62-6700	0894-62-6701
	宇和島市立伊達博物館	798-0061	宇和島市御殿町9-14	0895-22-7776	0895-22-7819
	西予市立美術館「ギャラリーしらかわ」	797-1717	西予市城川町下相680	0894-82-1001	0894-82-0756
	虹の森公園おさかな館	798-2102	北宇和郡松野町大字延野々1510-1	0895-20-5006	0895-20-5012
	私 立 (15)	(公財)愛媛民芸館	793-0023	西条市明屋敷238-8	0897-56-2110
壬生川カプトガニ標本室		799-1362	西条市今在家187	0898-64-3052	0898-64-3052
西山興隆寺宝物館		791-0505	西条市丹原町古田甲1657	0898-68-7275	0898-68-8030
乗禅寺宝物館		794-0084	今治市延喜甲600	0898-22-4671	0898-23-2360
(公財)愛媛文華館		794-0037	今治市黄金町2丁目6-2	0898-32-1063	0898-31-3299
大山祇神社宝物館		794-1393	今治市大三島町宮浦3327	0897-82-0032	0897-82-0019
伊丹十三記念館		790-0932	松山市東石井町1丁目6-10	089-969-1313	089-969-1314
庄薬師堂(十輪寺)		799-2404	松山市庄810	089-992-3658	089-992-1214
セキ美術館		790-0848	松山市道後喜多町4-42	089-946-5678	089-946-5688
ミウラート・ヴィレッジ(三浦美術館)		799-2651	松山市堀江町1165-1	089-978-6838	089-978-0323
Art Labo KASURI 歴史館(白方興業株)		791-8016	松山市久万ノ台1200	089-922-0111	089-923-3953
高島華宵大正口マン館		791-0222	東温市下林丙654-1	089-964-7077	089-964-7222
砥部むかしのくらし館		791-2132	伊予郡砥部町大南703	089-961-4666	089-961-4666
タオル美術館		799-1607	今治市朝倉上甲2930	0898-56-1515	0898-56-2727
瓶泥舎びいどろ・ぎやまん・ガラス美術館		790-0847	松山市道後緑台7-21	089-922-3771	089-922-3771